

Preparación para el saneamiento en la industria de la construcción con agua a presión de hasta 3500 bar

Para un trabajo de saneamiento eficaz, se requiere que la superficie base se encuentre perfectamente preparada. Mediante los sistemas de altísima presión HAMMELMANN se consigue una preparación de superficie óptima, ya sean de piedra, hormigón o metálicas.



- Eliminación de impurezas, aceite, grasas, líneas guías, sustancias aislantes etc.
- Eliminación de recubrimientos de cualquier tipo como pinturas, graffiti, asfalto, plásticos, incrustaciones y óxido
- Trabajo en el rejuntado
- Eliminación de la juntas y del mástique asfáltico

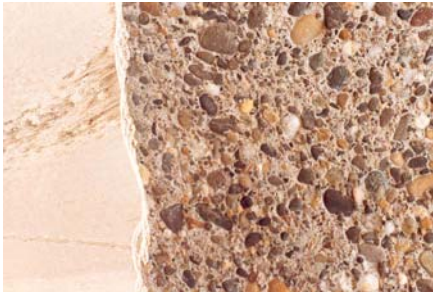
- Eliminación selectiva de superficies dañadas como hormigón, revoque y asfalto
- Corte de hormigón
- Granulado y eliminación de pasta y de nuevas capas de cemento

- Retirada y limpieza simultanea de armaduras
- Cable de tensión al descubierto
- Apertura de poros y cavidades
- Conexiones – empalmes al descubierto

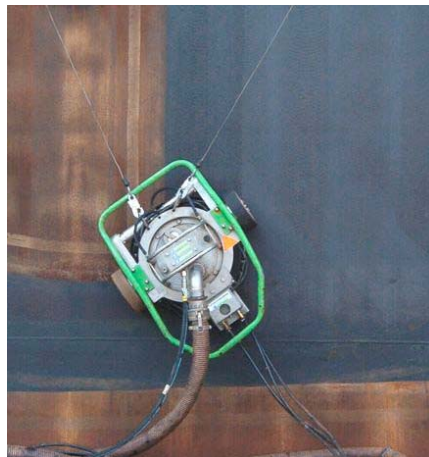


HAMMELMANN

Saneamiento de edificios con agua a alta



- Eliminación total de revestimientos
- Superficies bien limpias, para una buena imprimación
- No hay formación de microfisuras en la estructura debido a las vibraciones
- No es necesaria la eliminación del material abrasivo
- Recogida controlada del chorro de agua y de material sólido por medio de sistema de limpieza de superficie al vacío
- No es necesario proteger ni las ventanas ni las fachadas
- Sin contaminación térmica o química, sin formación de partículas de polvo, por lo que se exime el peligro de silicosis



Hammelmann SL

Pól. Ind. Valdeconsejo
C/. Monte Perdido, parcela 7A-2 B
50410 Cuarte de Huerva
Zaragoza
Tel.: +34 976/50 47 53, Fax: +34 976/50 47 54
e-mail: hammpres@futurnet.es

Copyright
HAMMELMANN Maschinenfabrik GmbH, Oelde, Germany
Se reserva el derecho a realizar modificaciones técnicas.

HAMMELMANN