

HABERMANN

Programa de Fabricación Bombas Centrifugas resistentes al desgaste

Bomba engomada Tipo RPL



Q = Hasta 3000 m³/h
H = Hasta 125 ml.c.
P = 10 / 16 bar
DN 25 a 400

Bomba de construcción robusta, con recubrimientos especiales antidesgaste, especialmente indicada para pulpas abrasivas con pequeñas partículas en suspensión. Al igual que el resto de las Bombas, puede ser equipada con distintos tipos de rodetes cerrados o abiertos.

Bomba engomada Tipo HPK



Q = Hasta 3000 m³/h
H = Hasta 70 ml.c.
P = 10 / 16 bar
DN 32 a 400
PH = 0 - 14

Bomba engomada con revestimientos antiácidos, adecuada para bombear pulpas con partículas sólidas en suspensión, máximo 3 mm. Debido a los distintos tipos de gomas o cauchos con las que puede ser equipada admite un grado de PH entre 0 + 14.

Bomba engomada Tipo NPK



Q = Hasta 5000 m³/h
H = Hasta 145 ml.c.
P = 10 / 16 bar
DN 50 a 500

Bomba para grandes caudales, especialmente robusta para soportar las más severas condiciones de trabajo. Puede ser suministrada con recubrimientos especiales en caucho o goma, o en fundición de aleaciones según la aplicación, consiguiendo una perfecta eficacia.

Bomba de dragado Tipo KBPL



Q = Hasta 5000 m³/h
H = Hasta 75 ml.c.
P = 16 bar
DN 100 a 500
Tamaño de partícula máx. = 250 mm.

Bombas centrífugas de alta gama de caudales y capaces de transportar pulpas o barros con alto contenido de partículas sólidas en suspensión, de gran tamaño. Sus especiales características la hacen especialmente indicada para instalación en dragas o en aplicaciones donde se necesite transporte de partículas gruesas.

Construcción Especial



BOMBAS VERTICALES

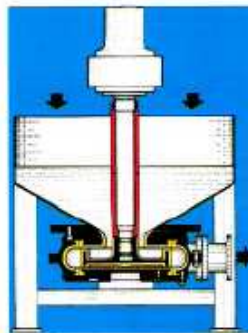
Distintos tipos y diseños para pozos o canaletas sumergidas o en pozo seco, con profundidades de 5000 mm. y diseño especial de 5200 mm. La parte hidráulica puede ser según las Bombas horizontales RPL, HPK, NPK.



BOMBAS SUMERGIBLES

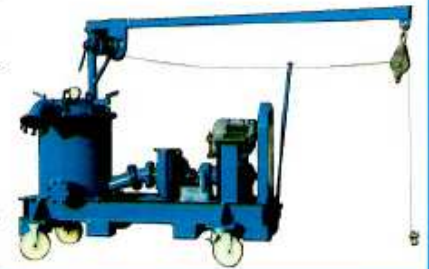
De diseño especial, adecuado al motor, adaptada para instalaciones húmedas o secas, con equipamiento hidráulico según las Bombas horizontales tipo NPK.

BOMBAS DE DRENAJE



Bombas con caja de alimentación, indicada para la vehiculación de medios espumosos o gaseosos, o todo tipo de pulpas donde se requiere tanque pulpar por la alimentación en discontinuo.

Las Bombas conectadas a un tanque en la aspiración pueden ser autocebadas. Este diseño puede ser aplicado cuando no puede ser instalada la válvula de aspiración. La instalación funciona automáticamente. ▶



DRAGAS DE ASPIRACIÓN

Instalaciones de alta tecnología para la extracción de ácidos, arenas, gravas, etc., así como para la recuperación o captación de otro tipo de sólidos sin depurar, hasta una profundidad de 50 m. Las instalaciones pueden ser equipadas con sistemas de chorro automático, dispositivo automático de separación o clasificación de partículas, etc., cumplimentado esto con un equipo de técnicos especialistas para asesoramiento técnico, ingeniería, y un eficaz servicio post-venta.



HAWIFLEX

Hawiflex es básicamente un elastómero de caucho sintético de gran elasticidad, y una increíble resistencia al desgaste. Debido a las nuevas técnicas especiales de moldeo, permite poder realizar un gran número de piezas y diseños: revestimientos de rodillos y cilindros, bolas, juntas, varillas circulares, etc.



PIEZAS DE DESGASTE

Para mezclas concretas, mezclas de asfalto, máquinas de tubería, lavaderos de gravilla y papeleras. Programa de entrega extensivo para por ejemplo mezcla de revestimientos, paletas basculantes, arrastres y palancas, etc.